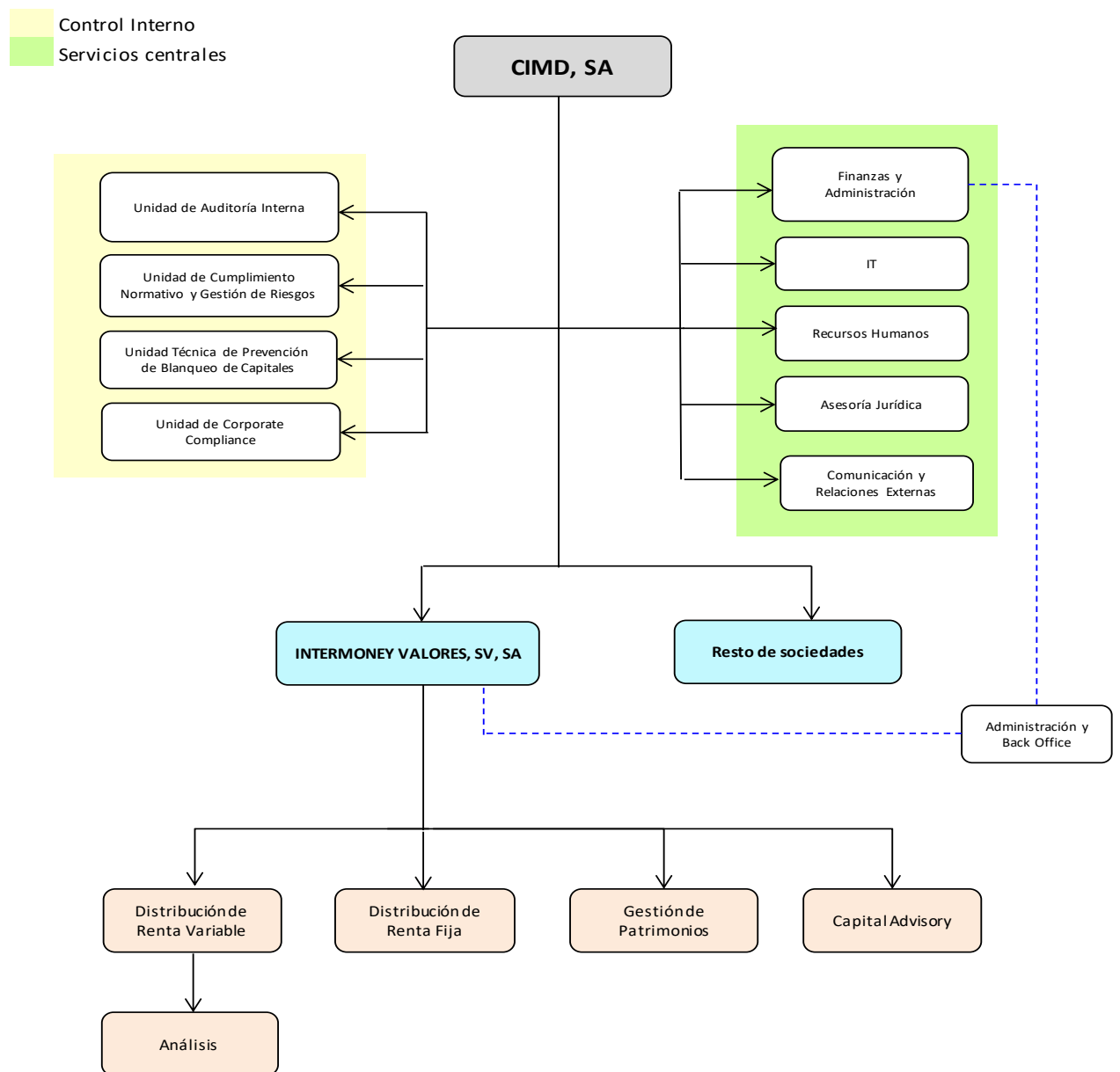


## ESTRUCTURA ORGANIZATIVA

### ORGANIZACIÓN

IM Valores es una empresa de servicios de inversión participada al 100% por CIMD, SA, empresa matriz del Grupo CIMD; por tanto, la organización de la Entidad se ha de analizar no sólo como su distribución interna propia y suficiente para el desarrollo de sus actividades, sino también como parte de una estructura más amplia con la que se producen interconexiones.



IM Valores cuenta con una estructura donde aparecen las áreas separadas que le permiten prestar los servicios de inversión y los servicios auxiliares para los que está autorizado por el organismo supervisor, en concreto la CNMV, con el mayor grado de independencia.

La organización del Grupo CIMD tiene como objetivo dotar a las distintas sociedades de una estructura común, flexible y con capacidad de control sin incurrir en costes adicionales ni duplicidades innecesarias. En este sentido IM Valores en el desarrollo de sus actividades, se apoya en Áreas o Departamentos integrados en CIMD, SA cuyos servicios dan cobertura a todo el Grupo, entre los que podemos destacar:

- Departamento de Finanzas y Administración.
- Departamento de Informática y Tecnología.
- Unidades encuadradas en el Área de Control Interno.

#### **CRITERIOS PARA PREVENCIÓN DE CONFLICTOS DE INTERESES**

IM Valores está adscrita a la política de Conflictos de Interés que rige en todas las entidades del Grupo CIMD. Para acceder a ella pinche [aquí](#).